

**NOS ATELIERS POUR AGIR**



**mce**  
Mayenne Compétences Emploi



**HANDICAP  
& EMPLOI**

# MAYENNE COMPÉTENCES EMPLOI

À Mayenne Compétences Emploi, nous sommes convaincus que la diversité est une richesse et que chaque parcours mérite d'être valorisé.

**Nos ateliers de sensibilisation handicap & emploi** accompagnent employeurs et partenaires dans la compréhension des enjeux, la déconstruction des idées reçues et l'adoption de pratiques favorisant l'inclusion.

**À travers nos programmes et événements**, nous vous invitons à mieux appréhender la réalité du handicap au travail, à développer une culture d'ouverture et à contribuer à des environnements professionnels accessibles, performants et inclusifs.



# MAYENNE COMPÉTENCES EMPLOI



## L'ASSOCIATION

Créée en 2001, Mayenne Compétences Emploi (MCE) est une association à but non lucratif. MCE met en œuvre son expertise sur l'adéquation emploi et handicap auprès :

- Des personnes dont l'état de santé ou le handicap constitue un frein aux démarches.
- De tous les employeurs, publics et privés, en recherche de solutions pour mettre en œuvre leur politique emploi handicap.
- Des partenaires de l'emploi et de la santé au travail.

L'association vise à faciliter l'inclusion en Mayenne en proposant des services d'information, de conseil, d'accompagnement et de suivi dans la durée.

MCE intervient sur l'ensemble du département de la Mayenne, en collaboration avec les acteurs locaux et contribue aux politiques publiques de l'emploi.

## CAP EMPLOI 53 & MAYENNE COMPÉTENCES EMPLOI

Spécialistes du handicap au travail



Accès à l'emploi  
Appui au recrutement  
et à l'intégration

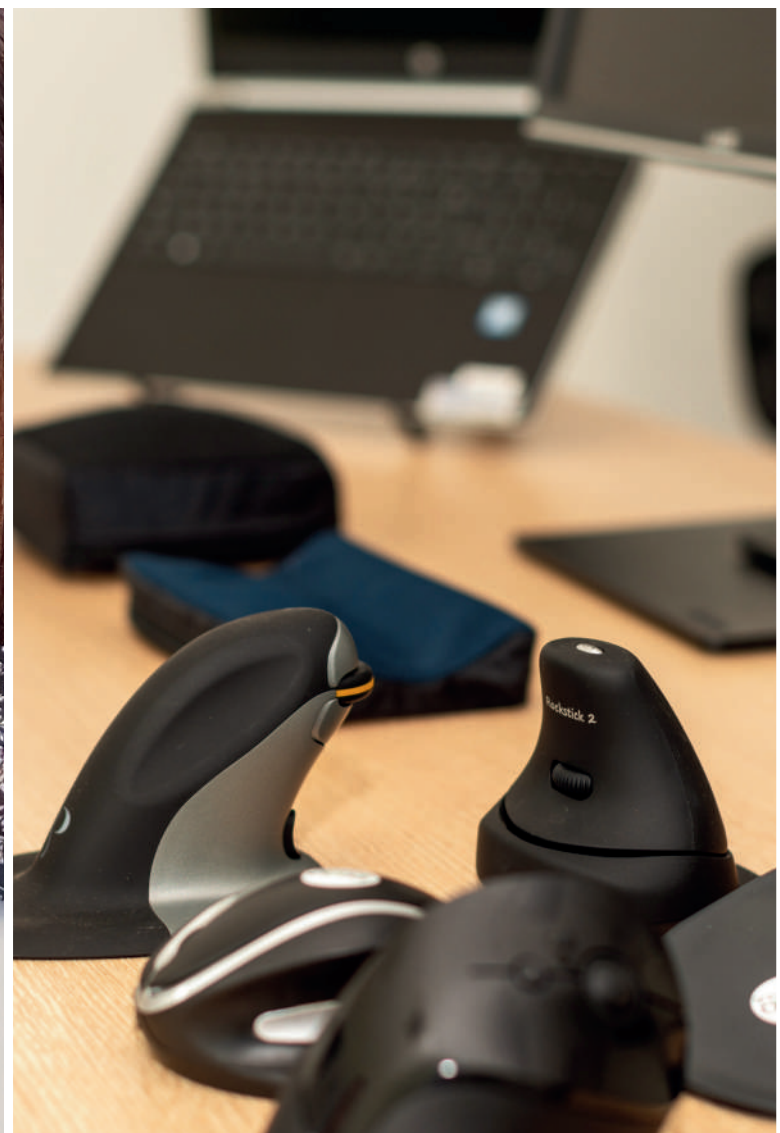
Prévention de la  
désinsertion professionnelle  
Maintien dans l'emploi

Reconversion  
et mobilité  
professionnelle

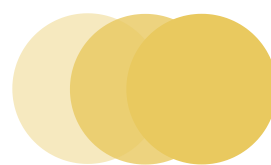


# mce

Mayenne Compétences Emploi



# SOMMAIRE



EMPLOI ET HANDICAP - PREMIERS REPÈRES

1.



ATELIER DE MISE EN SITUATION

2.



COMPENSER LE HANDICAP AU TRAVAIL

3.



LES TROUBLES DYS DANS L'EMPLOI

4.



TÉMOIGNAGE

5.



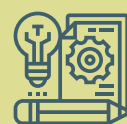
NOS SERVICES SUR MESURE

6.



L'ESPACE RESSOURCES

7.



MAINTIEN DANS L'EMPLOI : UN ENJEU SOCIÉTAL

8.



DONNEZ DU SENS  
À VOTRE TAXE D'APPRENTISSAGE

9.



S'INFORMER !

10.





Aller à l'essentiel



# EMPLOI ET HANDICAP PREMIERS REPÈRES

## Un premier atelier sur les notions de handicap dans le monde professionnel

Cet atelier permet de poser les fondamentaux sur ce qu'est le handicap au travail,  
au travers d'une approche théorique.

Les objectifs ? Susciter les échanges, lever les idées-reçues, aborder les leviers possibles.

## PROGRAMME



### Présentation de l'association MCE

Notre expertise autour des notions de  
compensation et de rétablissement.

Les spécificités de nos dispositifs :

- Cap emploi
- Handi RSActions
- Emploi accompagné



### QUIZZ interactif

- Chiffres et notions clés
- Rôles de chacun : employeur, salarié, partenaires.
- La compensation du handicap au travail
- Exemples et bonnes pratiques



### Échanges

- Partage des ressentis et retours d'expérience
- Temps d'échanges en collectif



8 personnes mini  
Groupe de 50 maxi



1H00



Dans vos locaux  
ou dans notre  
salle équipée



Gratuit  
1 fois par an





La sensibilisation par le geste



# ATELIER DE MISE EN SITUATION

## Une sensibilisation via un atelier ludique et immersif !

Avec une approche dynamique, au travers d'un quizz et l'utilisation de matériel, cet atelier permet de s'approprier le sujet du handicap au travail, tout en revenant sur les fondamentaux.

### PROGRAMME



#### Présentation de l'association MCE

Notre expertise autour des notions de compensation et de rétablissement.

Les spécificités de nos dispositifs :

- Cap emploi
- Handi RSActions
- Emploi accompagné



#### QUIZZ interactif

- Chiffres et notions clés
- Rôles de chacun : employeur, salarié, partenaires.
- La compensation du handicap au travail
- Exemples et bonnes pratiques



#### Mise en situation

- Utilisation de matériel de simulation de handicap (auditif, visuel, douleurs dorsales, dyslexie)
- Réflexion sur les solutions de compensation



#### Échanges

- Partage des ressentis et retours d'expérience
- Réfléchir collectivement aux actions permettant de favoriser l'inclusion dans son environnement de travail

Sensibilisation "premiers repères"



Groupe de 4 à 12 personnes par session



2H30



Dans vos locaux ou dans notre salle équipée



Sur devis  
Deductible de votre contribution handicap





Approfondir et explorer

# COMPENSER LE HANDICAP AU TRAVAIL

## Un atelier pour approfondir la notion d'adaptation de poste de travail

Comprendre en quoi la compensation du handicap est un levier pour favoriser l'employabilité, mais également la performance au travail.

Donner à chacun les clés pour y contribuer.

## PROGRAMME



### Présentation de l'association MCE

Notre expertise autour des notions de compensation et de rétablissement.

Les spécificités de nos dispositifs :

- Cap emploi
- Handi RSActions
- Emploi accompagné



### Débat mouvant

À travers des questions ciblées, inviter les participants à réagir.

- Favoriser l'implication et le positionnement de chacun.
- Stimuler la réflexion collective par le mouvement.



### Réflexion active

- Repérer les situations de handicap en contexte professionnel à partir de cas concrets
- Travailler en sous-groupes sur l'identification des solutions de compensation (techniques, organisationnelles et humaines)



### Échanges

- Partage des ressentis et retours d'expérience
- Temps d'échanges en collectif



Groupe de 4 à 20 personnes par session



2H30



Dans vos locaux ou dans notre salle équipée



Sur devis  
Déductible de votre contribution handicap





Comprendre pour agir



# LES TROUBLES DYS DANS L'EMPLOI

## Impacts, leviers et solutions en emploi

Comprendre ce que recouvrent les troubles DYS, leurs impacts dans le quotidien professionnel.  
Identifier des actions concrètes pour favoriser l'inclusion,  
l'autonomie et la performance au travail.

## PROGRAMME



### Présentation de l'association MCE

Notre expertise autour des notions de compensation et de rétablissement.

Les spécificités de nos dispositifs :

- Cap emploi
- Handi RSActions
- Emploi accompagné



### QUIZZ interactif

- Qu'est-ce qu'un trouble dys ?
- Comment se faire diagnostiquer ?

Et bien d'autres questions pour tester et enrichir vos connaissances de façon dynamique !



### "Dans la peau d'un DYS"

- Mise en situation pour simuler les différents troubles, appréhender les difficultés d'attention, de lecture et d'organisation
- Exemples de situations et expression de l'impact des troubles DYS au quotidien
- Partage des ressentis et retours d'expérience



### Et dans l'emploi ?

- Focus sur les troubles DYS dans le contexte professionnel
- Aménagements simples et concrets pour un poste de travail
- Quels accompagnements possibles pour la mise en place des solutions ?



Groupe de  
4 à 12 personnes  
par session



2H30



Dans vos locaux  
ou dans notre  
salle équipée



Sur devis  
Déductible de  
votre contribution  
handicap



“ Découvrir un parcours unique

# TÉMOIGNAGE Claire DUVERGER

## Le handicap est-il vraiment une limite ?

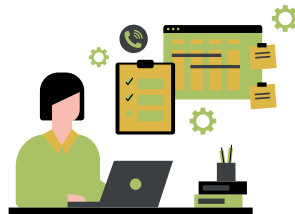
Sportive passionnée et en fauteuil depuis la naissance, Claire a mille anecdotes à partager sur son parcours tout aussi difficile que surprenant.

Un témoignage authentique et plein d'humour, qui interpelle sur les notions de résilience et de dépassement de soi.



### Parcours personnel

Depuis sa naissance, elle affronte et dépasse les obstacles.



### Parcours professionnel

Bac+3, neuf ans d'expérience au service des autres.



### Parcours sportif

Sportive accomplie : Handifly, vol en soufflerie et Crossfit.

## THÈMES



### Présentation du parcours

- Personnel et professionnel
- Témoignages et anecdotes vécues



### Focus sur les clés pour évoluer

- Leviers d'adaptation
- Stratégies de compensation



### Participez !

- Questions - réponses avec les participants



4 personnes mini  
Mode conférence possible



1H30



Dans vos locaux  
ou dans notre  
salle équipée



Sur devis  
Déductible de  
votre contribution  
handicap



# NOS SERVICES SUR MESURE



## Experts handicap

Nos ateliers ont été soigneusement élaborés par notre équipe pluridisciplinaire. Ils sont animés par des professionnels de terrain, afin de partager leur expertise et retours d'expérience avec les participants.

## Location de salle

Disposez de plus de **50 m2** pour organiser vos réunions, ateliers ou temps conviviaux.

Accessible via les TUL, la zone dispose d'un grand parking et d'un espace verdoyant.

Equipée de :

- Climatisation
- Vidéo projecteur - WIFI
- Kitchenette
- Accès PMR



Sur devis.

## Offre sur mesure

Vous souhaitez une offre sur mesure, adaptée à vos besoins ?

Contactez notre chargée de relations employeurs dédiée.

**Contactez-nous !**



# L'ESPACE RESSOURCES

## Le showroom

Véritable lieu de démonstration et d'expérimentation, notre showroom, regroupe du matériel de compensation et permet de reproduire des gestes en situation de travail.

Il offre la possibilité de tester, manipuler et comprendre les solutions d'aménagement existantes, que ce soit dans le tertiaire, l'industrie ou encore la petite enfance.

**Sur rendez-vous ou lors de nos ateliers et événements, venez découvrir cet espace ouvert à tous !**



## Les mardis de la compensation

Un petit déjeuner dédié aux professionnels pour tester, comprendre, échanger au sein de notre showroom.



### LE FORMAT

- Quand : mardi matin (selon calendrier)
- Durée : 2h (08h00 à 10h00)
- Où : dans nos locaux de Changé (Parc Cérés)
- Public : 10 personnes

# MAINTIEN DANS L'EMPLOI : UN ENJEU SOCIÉTAL

## Le maintien dans l'emploi ?

C'est trouver une solution sur mesure pour maintenir une personne en activité.

Vieillesse, maladies chroniques, handicap, pénibilité ou accidents de la vie : les circonstances qui peuvent impacter la capacité à rester en emploi en raison de son état de santé sont nombreuses et peuvent survenir à n'importe quel moment.

## Quel intérêt pour l'employeur ?



Éviter la rupture  
professionnelle et l'isolement



Conserver les compétences,  
savoir-faire et connaissances



Contribuer à l'obligation  
d'emploi de 6%



Améliorer les conditions  
de travail



Envoyer un signal positif  
aux collaborateurs



Contribuer à une démarche  
de responsabilité sociale



## Pour qui ?

- Salarié, agent de la fonction publique, travailleur indépendant, exploitant agricole.
- Toute typologie de handicap.

## Comment repérer ?

Absence longue, changement de comportement, perte d'efficacité, ces signaux d'alerte peuvent être repérés par le médecin du travail, un travailleur social, le manager...



## Quand ?

Dès que possible !

La prévention de la désinsertion professionnelle vise à anticiper au mieux la prise en charge.

Contactez Cap Emploi 53 !

# DONNEZ DU SENS À VOTRE TAXE D'APPRENTISSAGE

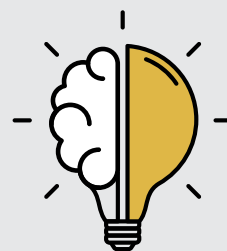
Le versement de votre solde pourrait améliorer l'accompagnement des personnes en situation de handicap par :

- Le suivi individualisé de parcours d'accès et de maintien dans l'emploi.
- L'organisation d'actions et d'évènements handicap & emploi
- La mise à disposition d'un lieu ressources sur le handicap avec un showroom ouvert à tous !



**CAP EMPLOI 53**  
Handicap, recrutement & maintien

**LE SAVIEZ  
VOUS ?**



- Il n'y a **pas de limite d'âge** pour embaucher un travailleur handicapé en apprentissage.
- Des **aides supplémentaires** existent pour le contrat d'apprentissage.



## Comment procéder au versement du solde de la taxe d'apprentissage ?

### ETAPE 1

Connectez-vous à la plateforme nationale **SOLTéA**



### ETAPE 2

Convertissez le montant de votre solde en pourcentage



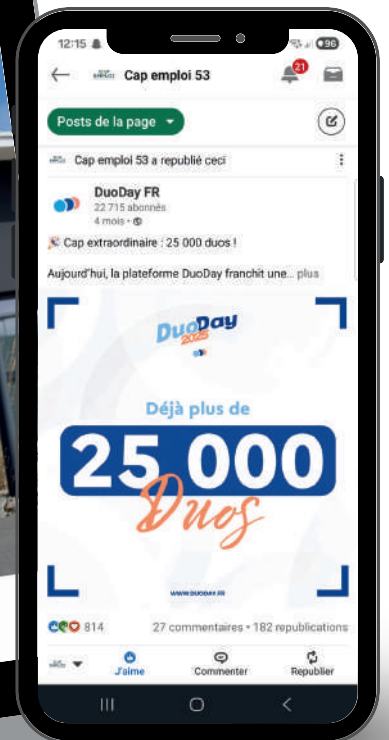
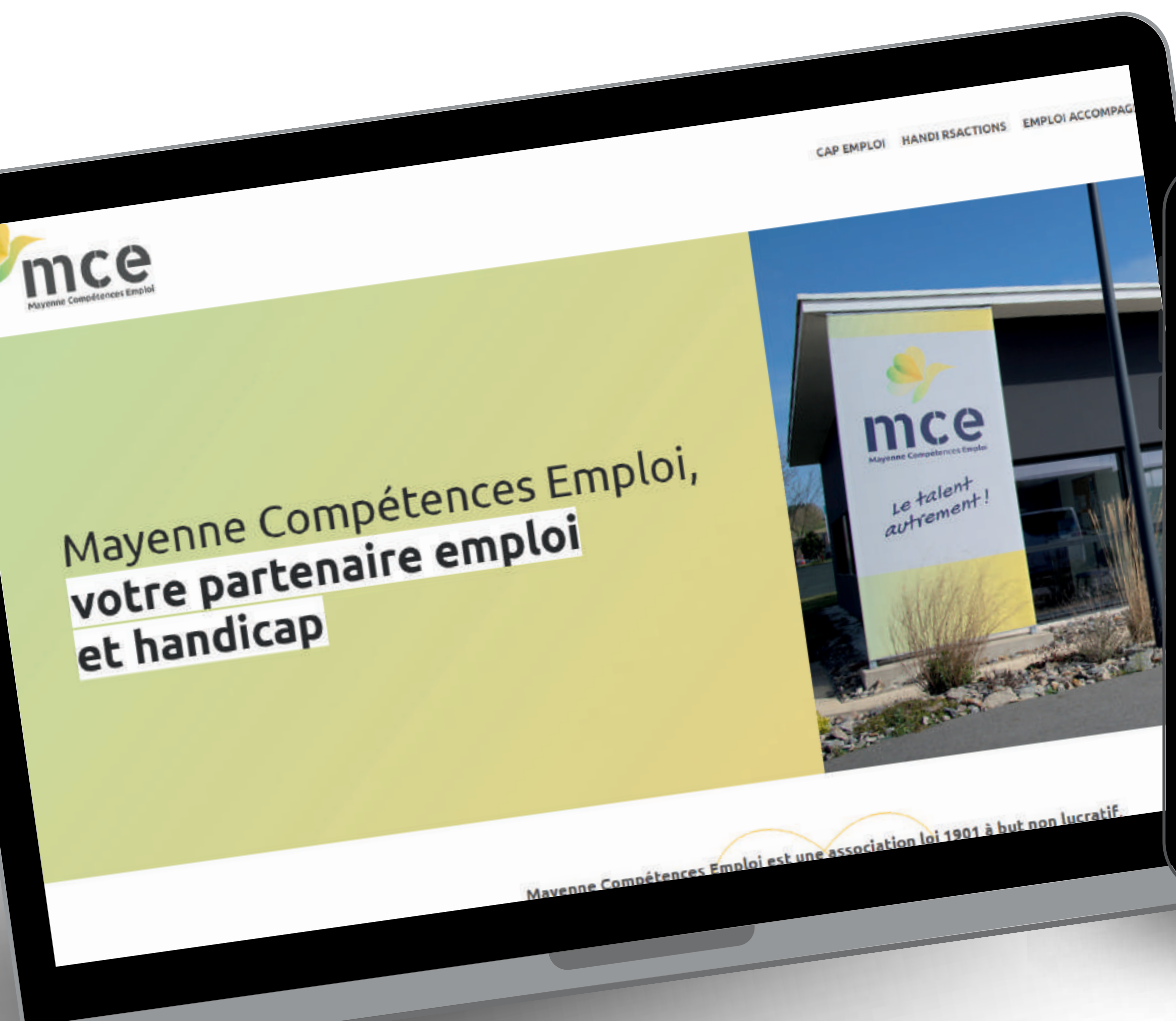
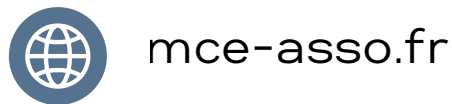
### ETAPE 3

Fléchez le solde correspondant à Cap Emploi 53 (SIRET : 440 258 267 00036)

# S'INFORMER !

## Nous suivre sur les réseaux sociaux

Restez informés des actualités, événements, conseils et offres d'emploi de Cap Emploi en nous suivant :





**mce**  
Mayenne Compétences Emploi



## **Pourquoi un colibri ?**

*Comme le dit la légende amérindienne,  
si chacun fait sa part, ce sont de véritables défis  
que nous pouvons réaliser tous ensemble !*

*MCE est convaincue qu'en mobilisant tous les acteurs,  
l'inclusion des personnes en situation de handicap est possible.*



Parc Cérès  
21 Rue Ferdinand Buisson  
Bâtiment Y  
53810 CHANGÉ



**02 43 56 66 63**



**contact@mce-asso.fr**



**mce-asso.fr**

**Avec le soutien financier de :**

