

# Rapport d'activité

## 2025

Association loi 1901  
reconnue d'utilité publique



02 43 56 66 63



contact@mce-asso.fr



www.mce-asso.fr

# Les grandes étapes

2001

Création de l'association



2002

Labellisation Cap Emploi



2005

Reconnaissance comme Organisme de Placement Spécialisés (OPS)



2014

Adhésion au réseau CHEOPS Conseil National Handicap & Emploi des OPS



2018

Élargissement des missions : évolution professionnelle et maintien dans l'emploi



2020

Partenariat avec le Conseil Départemental de la Mayenne



2021

Partenariat renforcé avec Pôle Emploi devenu France Travail en 2024



2023

Internalisation du maintien dans l'emploi



2023

MCE devient opérateur de l'emploi accompagné aux côtés du Geist Mayenne



2024

Déploiement des prestations de sensibilisation handicap



Une **association**  
**loi 1901** à but non  
lucratif, spécialiste  
du handicap  
au travail



L'**évaluation**  
des capacités  
de travail



Un  
accompagnement  
dans l'**acceptation**  
**du handicap, toutes**  
**typologies**



Un soutien  
dans la recherche  
et la mise en place  
de **solutions de**  
**compensation**



Des services  
proposés  
à **tous les employeurs**,  
privés et publics,  
en Mayenne



Un appui **quel que**  
**soit le statut** : salarié,  
agent de la fonction  
publique, travailleur  
indépendant, en  
activité ou en arrêt de  
travail



Une  
coordination  
avec les  
**acteurs spécialisés** :  
médico-social,  
milieu protégé...



Une **maîtrise**  
des aides et  
prestations  
spécifiques



**Une équipe pluridisciplinaire de 18 salariés**  
**16 élus au conseil d'administration**



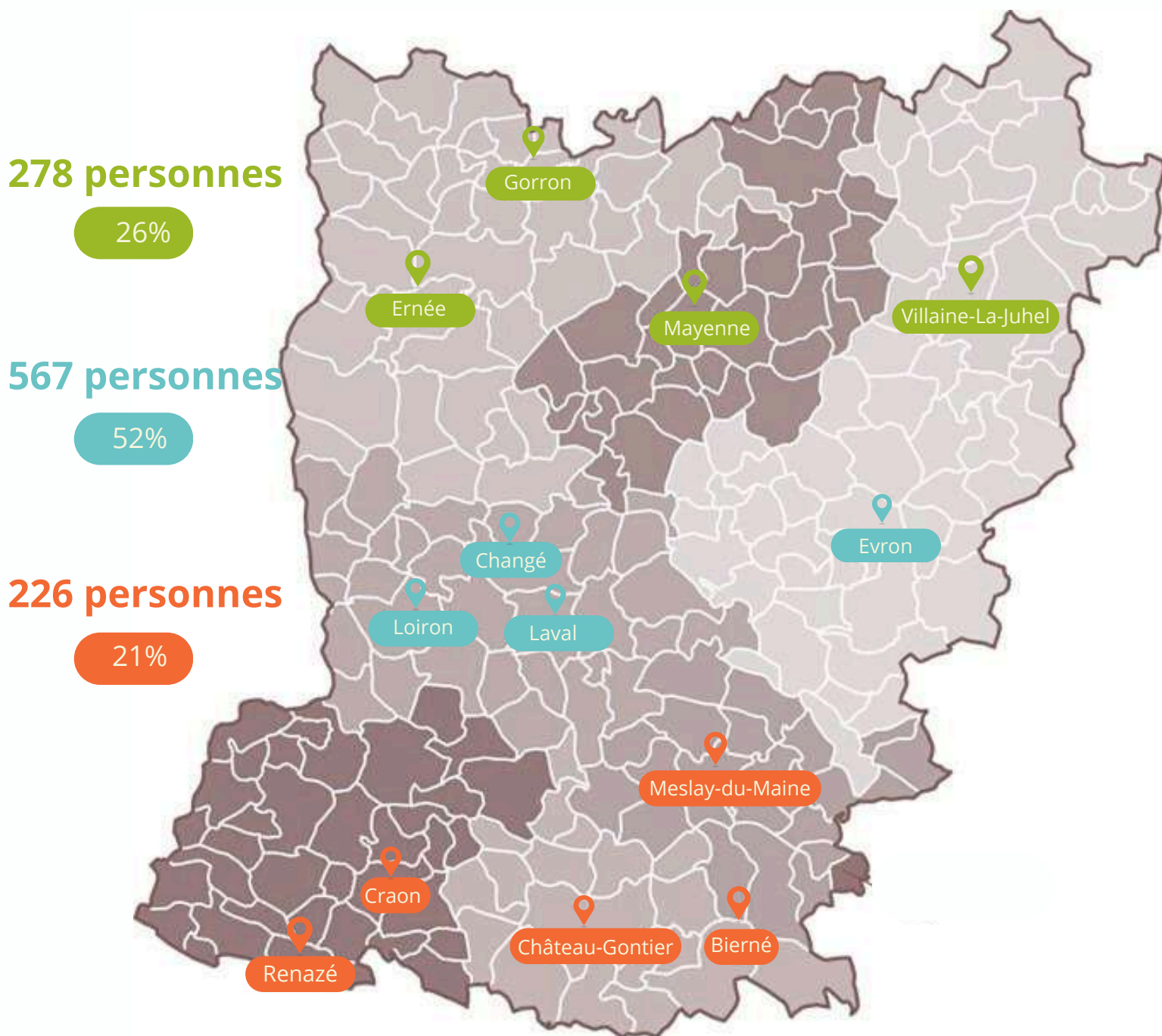


**mce**

**Mayenne Compétences Emploi**

# Répartition des publics par secteur géographique

1 083 personnes accompagnées en 2025 !  
Intervention possible dans tout le département



12 personnes résidant hors département

1%

# Les accompagnements

## Accès à l'emploi recrutement et intégration



777 personnes

71.8%

70% en 2024

### Expert emploi handicap

635 personnes

81.7%



### Socioprofessionnel RSA

116 personnes

14.9%



### Emploi accompagné

26 personnes

3.4%



## Évolution et reconversion professionnelle



93 personnes

8.6%

13% en 2024

### Évolution professionnelle

33 personnes

42%



### Maintien en emploi

60 personnes

58%



## Maintien dans l'emploi



213 personnes

19.6%

17% en 2024

### Maintien dans l'emploi

218 employeurs

19% secteur public

81% secteur privé



19%  
dans  
le secteur agricole



14%  
dans  
l'industrie



41%  
des maintiens  
dans l'emploi  
sont dans des entreprises  
de moins de 10 salariés

< 10

## Le profil des personnes accompagnées

**1 083 personnes**  
accompagnées  
courant 2025  
+8.08% par rapport à 2024

dont **469**  
nouvelles situations



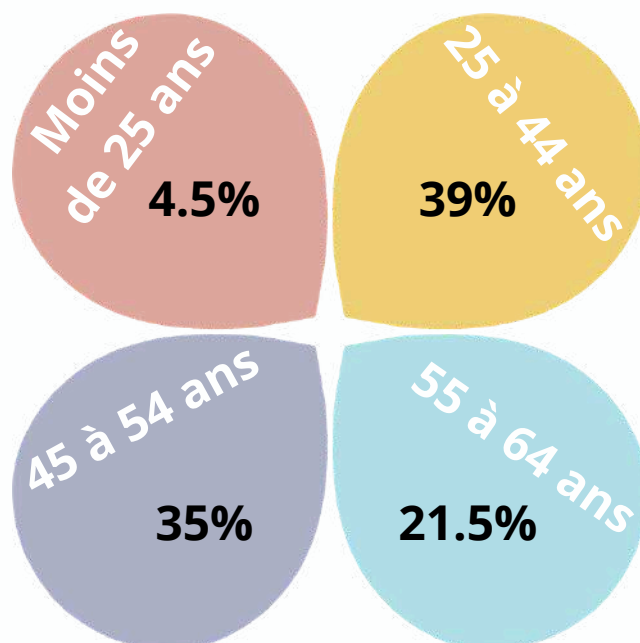
51%



49%

La moitié des personnes en emploi accompagné - dit jobcoaching, ont un suivi supérieur à 8h par mois.

45.6% des personnes accompagnées dans le maintien à leur poste de travail souffrent de déficiences motrices.



**41%**

du public a un niveau de formation initiale de niveau III (CAP, BEP...)

59% des personnes en accompagnement socio-professionnel ont une durée d'inactivité supérieure ou égale à 3 ans.

# Les indicateurs de réussite - vers l'emploi -

**20.3%**

de demandeurs d'emploi en situation de handicap ont accédé à un emploi en 2025 en Mayenne



**82.2%**

de satisfaction des personnes vis-à-vis de leur accompagnement

**52.3 %**

d'accès à l'emploi 6 mois après une formation

+ 6.73%  
par rapport à 2024

**97**

Périodes de Mises en Situation en Milieu Professionnel prescrites par MCE



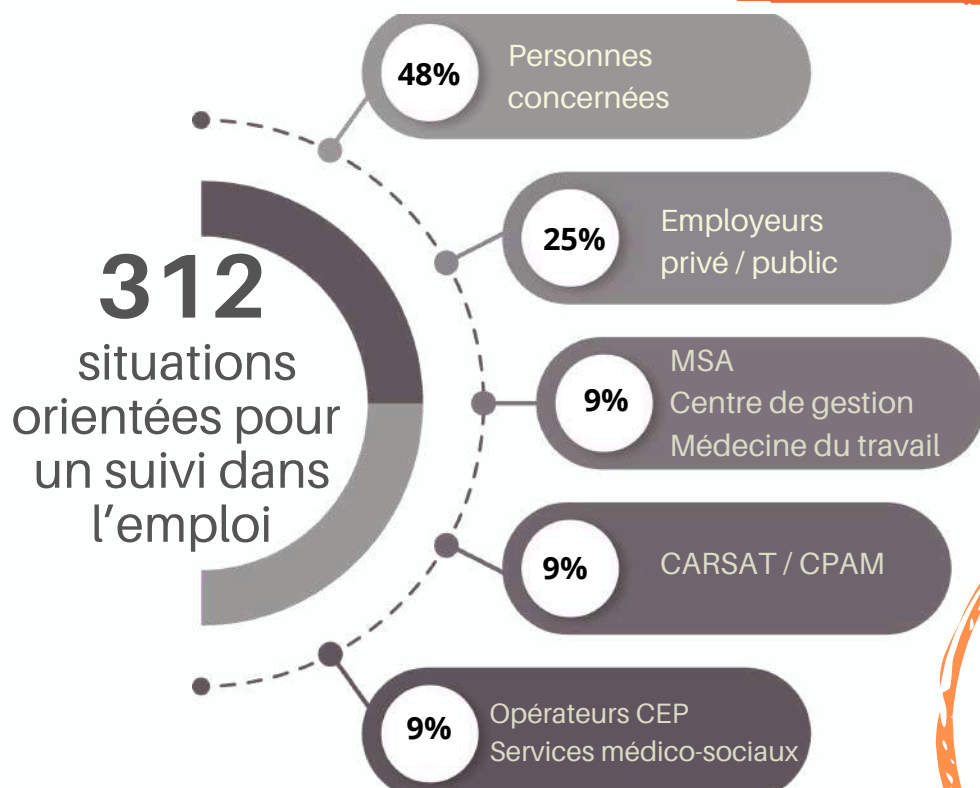
**12.4%**

pour initier une démarche de recrutement

69% pour découvrir un métier ou un secteur d'activité

16 immersions en milieu protégé en établissement et service d'aide par le travail

# Les indicateurs de réussite - dans l'emploi -



**71.4%**  
des suivis en  
évolution et  
reconversion  
professionnelle  
découlent sur **une  
action positive**



## Une action positive ?

Le projet professionnel ou de formation  
est défini, en cours de l'être  
ou avec une perspective d'emploi / création d'activité

**114**  
maintiens dans  
l'emploi réussis

+ 32.5%  
par rapport à 2024

**89%** dans  
le secteur privé

**98.20%** sur un  
même poste  
de travail  
+ 4.25%  
par rapport à 2024

# Les services auprès des employeurs

Accompagner  
la volonté  
des employeurs  
de **recruter inclusif**



Soutenir la  
**préservation des  
compétences** en  
emploi



Développer  
**des projets**  
en faveur de l'emploi  
des personnes  
handicapées



## 348 rencontres employeurs

dans le cadre des **accompagnements individuels** et de **visites collectives**

12

Job dating  
Forums  
Événements divers



Des rencontres  
et des actions  
avec les partenaires  
locaux



8

Événements  
employeurs dédiés  
handicap



- Information / Conseil / Sensibilisation
- Aide au recrutement et à l'intégration
- Mobilisation d'aides ou dispositifs
- Suivi et sécurisation dans l'emploi

## Appui et expertise ponctuelle



Diagnostiques  
personnalisés



Permettre **aux bénéficiaires du RSA** avec une **problématique de santé** reconnue administrativement ou non, d'**identifier les perspectives d'accès à l'emploi**.

# 29 sessions



Diagnostiques  
croisés



Réamorcer **une dynamique** d'accompagnement et **faire émerger de nouvelles pistes** en bénéficiant d'un regard expert handicap.

# 113 personnes



Appuis  
ponctuels  
partenaires



Apporter une **expertise ponctuelle**, à la demande d'un partenaire, pour répondre à un besoin d'**éclairage** ou d'appui à la **compensation du handicap**.

# 69 appuis



Ateliers



Ateliers construits et animés par Cap emploi

- Les démarches, aides et services mobilisables
- La compensation du handicap en emploi
- Parler de son handicap en entretien d'embauche

# 55 sessions

# Exemples de temps forts 2025

## Rencontres



Rencontre innovante avec un large public dans le Village du Festival V and B Fest'



Les 20 ans de la Loi Handicap

## Job dating



# 79

Événements à destination des employeurs, partenaires et usagers du département et actions de sensibilisation

## Cohésion d'équipe



Journée de cohésion avec un atelier cuisine et une dégustation de notre menu



Cross Corpo avec une partie de l'équipe

## Showroom



Notre espace de ressources dédié à la valorisation et au test de matériel de compensation du handicap

# Zoom sur nos sensibilisations

- Un premier niveau d'analyse et de conseils personnalisés
- Des sensibilisations sur-mesure selon les besoins

En 2025, ils nous ont fait confiance :

Le syndicat Force Ouvrière

La CCI

La CAF

Thales

Mbway école de management

UIMM dans les locaux de Gruau



# Exemples de temps forts 2025



## Événements



## Salons

**5ème édition - Les Universités des Entrepreneurs Mayennais**  
rendez-vous local incontournable sur le thème "enchantez notre futur !?"



**Salon Mes Métiers en Actions**  
Échange avec les professionnels du territoire sur leurs métiers et sur les opportunités d'emploi



## Nouveaux ateliers

Atelier "Travailler en ESAT  
Comprendre les spécificités"  
  
Atelier pour les actifs en arrêt de travail.

# Les Mardis de la Compensation

Mayenne Compétences Emploi propose des petits-déjeuners ressources pour tester, comprendre et échanger autour de la compensation du handicap au travail !



## Exemples de thématiques abordées

Ergosanté, fournisseur de solutions ergonomiques

Les aides et prestations employeurs de l'Agefiph

Les troubles DYS

### À qui s'adresse ce temps ?

Employeurs, RH, professionnels de la santé au travail, du médico-social, partenaires emploi - formation ...

Bref, c'est ouvert à tous 😊

### Le format

- **Quand** : mardi matin
- **Durée** : 2H00 (08H00 à 10H00)
- **Où** : dans nos locaux à Changé (Parc Cérès)
- **Public** : format convivial de 6 - 8 personnes

### Déroulé type d'un petit-déjeuner thématique !

- 08H00** ☕ Accueil café
- 08H10** 🍷 Brise glace  
*Handicap ou pas handicap ?*
- 08H20** 📖 Comprendre ce qu'est le handicap au travail et les leviers possibles
- 08H45** 🧑‍🤝‍🧑 3 mini-ateliers autour de la compensation pour se questionner, découvrir et tester du matériel
- 09H15** 📺 Zoom sur une thématique
- 10H00** 🍷 Clôture

# Taxe d'apprentissage

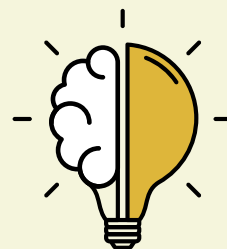
Le versement de votre solde pourrait améliorer l'accompagnement des personnes en situation de handicap par :

- Le suivi individualisé de parcours d'accès et de maintien dans l'emploi.
- L'organisation d'actions et d'évènements handicap & emploi
- La mise à disposition d'un lieu ressources sur le handicap avec un showroom ouvert à tous !



**CAP EMPLOI 53**  
Handicap, recrutement & maintien

**LE SAVIEZ  
VOUS ?**



- Il n'y a **pas de limite d'âge** pour embaucher un travailleur handicapé en apprentissage.
- Des **aides supplémentaires** existent pour le contrat d'apprentissage.



Comment procéder au versement du solde de la taxe d'apprentissage ?

## ETAPE 1

Connectez-vous à la plateforme nationale **SOLTéA**



## ETAPE 2

Convertissez le montant de votre solde en pourcentage



## ETAPE 3

Fléchez le solde correspondant à Cap Emploi 53 (SIRET : 440 258 267 00036)

# S'informer !

## Nous suivre sur les réseaux sociaux

Restez informés des actualités, événements, conseils et offres d'emploi de Cap Emploi en nous suivant :



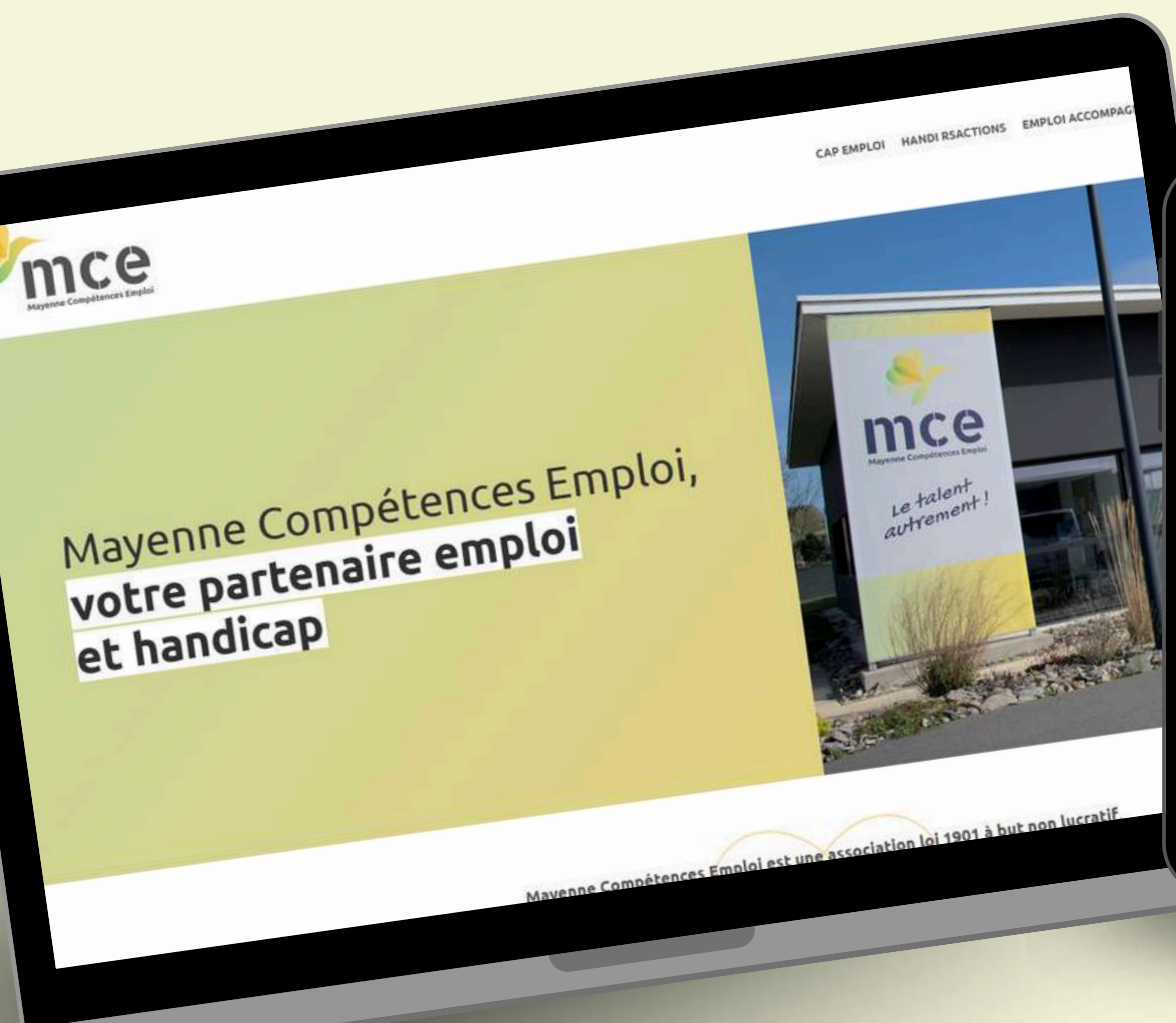
Cap emploi 53



mce-asso.fr



capemploi-53.com



## MERCI A NOS FINANCEURS !



02 43 56 66 63



[contact@mce-asso.fr](mailto:contact@mce-asso.fr)  
[accueil@capemploi53.com](mailto:accueil@capemploi53.com)



Parc Cérès - Bâtiment Y  
21 rue Ferdinand Buisson  
53810 CHANGE